

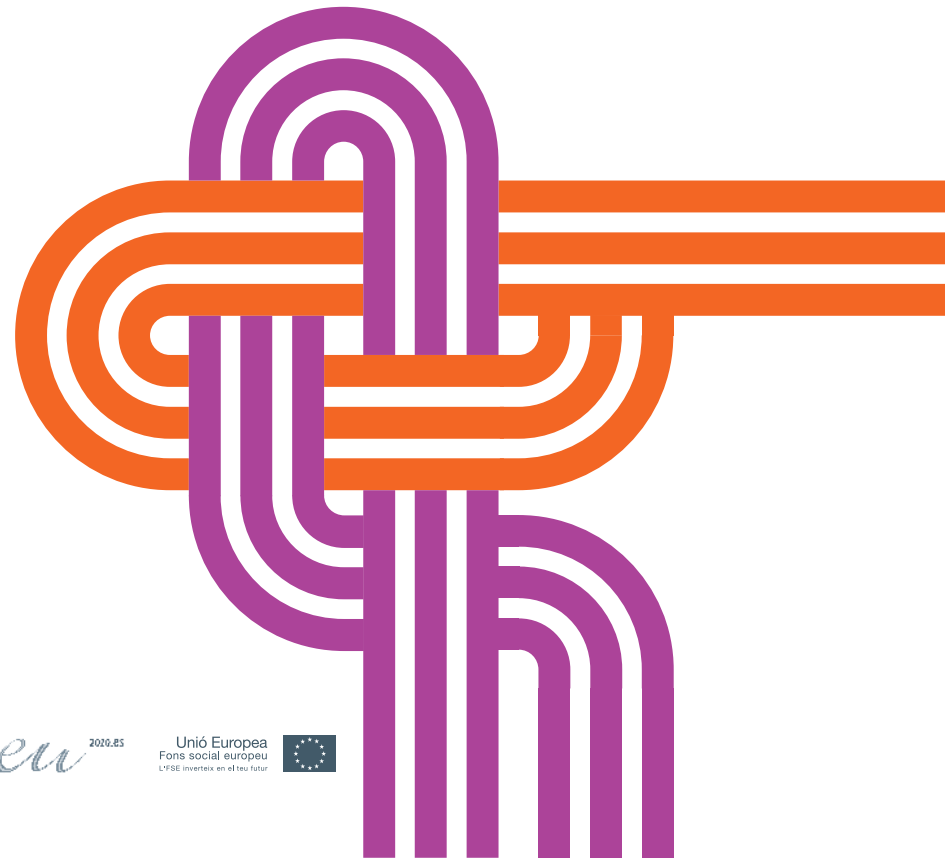


She Leader 2.0

Congrés Internacional de Directives i Professionals

10 i 11 de juny de 2010
World Trade Center, Barcelona

www.sheleader.cat



“
a la feina
iguals
”



Generalitat de Catalunya
Departament de Treball

eu 2020.85

Unió Europea
Fons social europeu
L'FSE inverteix en el teu futur





Objectiu

Oferir recursos i estratègies per a millorar la gestió de les organitzacions i facilitar la promoció de dones directives i professionals, incorporant la igualtat d'oportunitats, les eines 2.0 i les tecnologies de la informació i la comunicació.

Eixos temàtics

NOVES COMPETÈNCIES PER AL MANAGEMENT (DIJOURS)

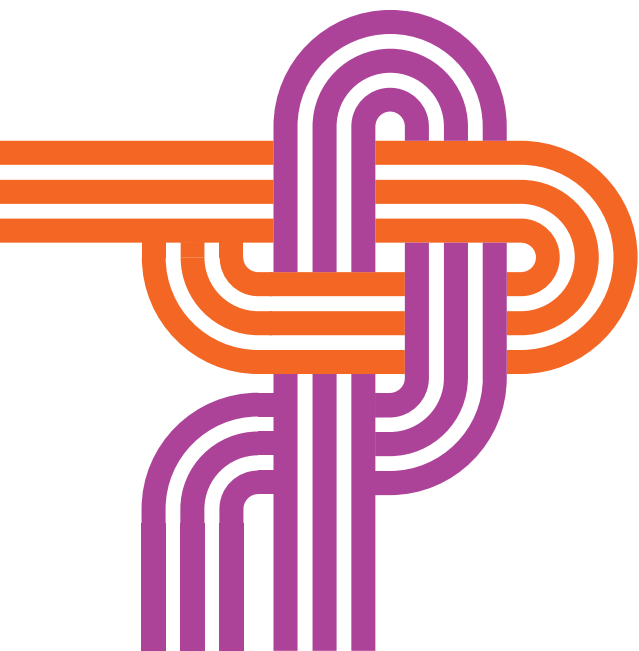
Talent femení, nous lideratges i estratègies de *management*.

Les tecnologies de la informació i la comunicació, així com les xarxes professionals com a plataformes de coneixement, negoci i desenvolupament personal i professional.

NOVES ORGANITZACIONS DEL TEMPS PER A UNA ECONOMIA MÉS SOSTENIBLE (DIVENDRES)

Organitzacions productives en una economia global i del coneixement.

Nous models organitzatius i de negoci.





Programa

Dijous 10

8.45h Recepció i acreditacions

9.30h Acte inaugural

Hble. Sra. **Mar Serna**, consellera de Treball de la Generalitat de Catalunya

Excma. Sra. **Ma. Teresa Fernández de la Vega**, vicepresidenta primera del Govern d'Espanya

M. Hble. Sr. **José Montilla**, president de la Generalitat de Catalunya

10.30h Testimonials

EXPERIÈNCIES DE LIDERATGE POLÍTIC

Dones que des del seu lideratge polític són un referent social compartiran les estratègies que els han permès aconseguir l'excel·lència i la sintonia necessària amb la societat, tot adaptant-se a les noves realitats derivades d'un entorn global.

Sra. **Cristina Gallach**, portaveu del Govern per la presidència espanyola de la Unió Europea

Sra. **Isabel Martínez**, secretària general de Polítiques d'Igualtat del Ministeri d'Igualtat

Sra. **Carmen Martínez Ten**, presidenta del Consell de Seguretat Nuclear

Sra. **Ségolène Royal**, presidenta de la Region Poitou Charentes, exministra i diputada honorària.

Excma. Sra. **Nouzha Skalli**, ministra de Desenvolupament, Família i Solidaritat del Govern del Marroc

Hble. Sra. **Mar Serna**, consellera de Treball de la Generalitat de Catalunya

Dinamització a càrrec de la Sra. **Rosa Cullell**, directora general de la Corporació Catalana de Mitjans Audiovisuals

11.30h Coffee break & networking



12.00h Converses creuades

A. COMPETÈNCIES CLAU PER AL MANAGEMENT

Identificació de les competències i comportaments que caracteritzen el lideratge centrat en les persones per tal d'avançar vers una direcció eficient de les organitzacions.

Sra. **Noelia Fernández**, editorial & programming EU, director, Yahoo!, Suïssa

Sra. **Margarita Martí**, doctora en Psicologia i experta en lideratge i desenvolupament organitzacional

Sra. **Petra Mateos**, presidenta d'Hispasat

Sra. **Carme Ruscalleda**, empresària i xef

Sra. **Elín Sigfúsdóttir**, Vice-Chairman of the Board of Valitor hf., Iceland's largest Credit Card Company, Board member of other Companies, Islàndia

Sra. **Adela Subirana**, empresària, fundadora i presidenta del Grup Set i consellera de Sacyr Vallehermoso

Dinamització a càrrec del Sr. **Antoni Gutiérrez-Rubí**, assessor en comunicació i consultor polític, director d'Ideograma

B. TALENT FEMENÍ I NOUS LIDERATGES

Una societat que busca l'eficiència i la sostenibilitat ha de comptar necessàriament amb el talent femení. Es tracta de desenvolupar nous models de lideratge que incorporin el talent de les dones amb l'objectiu de generar canvis en les empreses, socialment, cultural i econòmica.

Sra. **Neus Arqués**, escriptora i experta en màrqueting i visibilitat 2.0

Sra. **Gloria Bonder**, coordinadora general de la Càtedra Regional UNESCO, Argentina

Sra. **Amparo Díaz**, directiva experta en gestió del talent i conferenciant internacional

Sra. **Eva Fabry**, Director of the European Centre for Women and Technology (ECWT) and Chair of the Global Women and Technology (GWT) Network, Noruega

Sra. **Montserrat Maresch**, IKEA Global Marketing and Communication Manager, Suècia

Dinamització a càrrec de la Sra. **Sílvia Còppulo**, periodista

14.00 – 15.00h Finger buffet & networking



15.00h Ponència

MANAGEMENT I COMUNICACIÓ ESTRATÈGICA EN L'ENTORN 2.0

El coneixement de l'entorn 2.0 i la seva incorporació en la gestió permeten millorar l'estratègia empresarial, optimitzar els processos i apropar-los a les necessitats del mercat amb l'objectiu d'augmentar els resultats empresarials.

Sr. **Genís Roca**, especialista en Web 2.0, consultor d'empreses i institucions i soci director de la consultora RocaSalvatella

Presentació a càrrec del Sr. **Agustí Sala**, redactor de la secció d'Economia d'*El Periódico de Catalunya*

15.45h Testimonis virtuals

INNOVACIÓ TECNOLÒGICA, XARXES I FRACTURA DIGITAL

L'ús de les eines 2.0, la generació de continguts digitals i l'efecte dinamitzador i multiplicador de les xarxes professionals posa de relleu la importància de garantir l'accés i el rol de les dones en la gestió de les tecnologies.

Sra. **Cecilia Castaño**, catedràtica d'Economia Aplicada de la Universitat Complutense de Madrid

Sra. **Marcela Lagarde**, antropòloga i professora de la Universidad Nacional Autónoma de México

16.00h Talking circles

A. SINERGIES EMPRESARIALS A LA MEDITERRÀNIA

En un mercat proper, la Mediterrània, la construcció de ponts empresarials, l'obertura de fronteres territorials, la internacionalització de l'economia i l'aprofitament de sinergies entre empreses esdevé una oportunitat per a fer negocis, millorar la competitivitat i enfortir les organitzacions; les dones han de ser presents en aquest escenari.

Sra. **Soraya Badraoui Drissi***, presidenta de l'Association des Femmes Chefs d'Entreprise du Maroc (AFEM), Marroc

Sra. **Reem Barghouty***, presidenta de Jordan Forum for Business & Professional Women (JFBPW), Jordània

Sra. **Helena de Felipe Lehtonen**, presidenta de l'Associació de Federacions i Associacions d'Empresàries del Mediterrani (AFAEMME)

Sra. **Mercedes Tarrazón**, empresària, Dispute Management

Sra. **Nawal Zaidi Bennis**, arquitecta especialista en desenvolupament local i gestió de projectes, Marroc

Dinamització a càrrec de la Sra. **Mònica López**, periodista



B. LES XARXES COM A ESTRATÈGIA D'APODERAMENT

Les xarxes són instruments de gestió del coneixement, de generació d'oportunitats de negoci i de dinamització de contactes. L'ús i posicionament en xarxes professionals permet enfortir els lligams entre les dones, la seva visibilització i participació com a agents actius de canvi.

Visualització d'un audiovisual de les **associacions catalanes**

Sra. **Patricia Araque**, consellera delegada a Espanya d'Ellas 2.0

Sra. **Montserrat Boix**, periodista i presidenta de Mujeres en Red

Sra. **Petra Qvist**, representant de la Coalition of Finnish Women's Associations (NYTKIS), Finlàndia

Sra. **Antoinette Rüegg**, Past President, BPW International (Federation of Business and Professional Women)

Sra. **Marisa Soleto**, directora de Fundació Mujeres

Sra. **Elisabeth Trallero**, presidenta de l'European Women's Management Development Network Espanya (EWMD)

Dinamització a càrrec de la Sra. **Lourdes Muñoz**, enginyera informàtica i portaveu de Societat de la Informació del Grup Socialista al Congrés dels Diputats

17.15h Eines per al lideratge i la comunicació

NOVES PUBLICACIONS DEL DEPARTAMENT DE TREBALL

Presentació de dos llibres que ofereixen claus per a la millora i l'aprofitament de les competències comunicatives i de lideratge entre les dones.

Experiències de lideratge de dones directives, Sra. **Rosa Escapa** i Sra. **Luz Martínez**, autores

Estratègies de comunicació per a dones directives, Dra. **Estrella Montolí**, autora

Presentació a càrrec de la Sra. **Gemma Lienas**, escriptora i presidenta de *Dones en Xarxa*

Es lliurarà un exemplar de cada llibre a totes les persones assistents.



Divendres 11

9.30h Ponència

COMPARTIR EL TREBALL I LA VIDA: MÉS ENLLÀ DELS ESTEREOTIPS

Els canvis en les formes de convivència exigeixen canvis en les formes d'organització productiva per tal de garantir unes relacions més igualitàries i sostenibles.

Sra. **Marina Subirats**, catedràtica de Sociologia de la Universitat Autònoma de Barcelona

Presentació a càrrec de la Sra. **Carme Mur**, presidenta de Manpower

10.00h Diàlegs

TEMPS, ECONOMIA I PRODUCTIVITAT

El nou model d'empresa, centrat en les persones com l'actiu més important, ha d'incorporar com a objectiu estratègic la reorganització del temps a fi de contribuir en la maximització del rendiment, la igualtat d'oportunitats i, en conseqüència, millorar els beneficis empresarials i la cohesió dels equips.

Sra. **Friederike Bromberger**, gerent Zellner Communication Group, Alemanya

Sr. **Jaime Malet**, president de la Cambra de Comerç dels EUA

Sra. **Imma Moraleda**, regidora d'Usos del Temps de l'Ajuntament de Barcelona

Sra. **Maija Lyly-Yrjanainen**, Research Officer, Surveys & Trend Unit, Eurofound, Irlanda

Sra. **María Pazos**, investigadora de l'Institut d'Estudis Fiscals, Ministeri d'Economia i Hisenda

Dinamització a càrrec de la Sra. **Núria Ribó***, periodista

11.00h Coffee break & networking



11.30h Experiències públiques d'èxit

INICIATIVES PÚBLIQUES PER A LA PROMOCIÓ DE LA IGUALTAT D'OPORTUNITATS DE LES DONES EN EL TREBALL

Les administracions han de liderar programes que contribueixin a promoure els canvis estructurals necessaris que permetin una igualtat d'oportunitats efectiva en el treball, tot facilitant canvis en les organitzacions i equilibrant la presència de dones i homes en tots els àmbits.

Sra. **Maria Duran**, directora general de Responsabilitat Social Corporativa de la Conselleria de Treball del Govern Balear

Sra. **Saniye Gülser Corat**, directora de la Divisió Igualtat de Gènere de la UNESCO, França

Sr. **José Antonio Lara**, subdirector de Promoció de la Igualtat en el Treball i suport a les Dones Emprendedores, Ministeri d'Igualtat

Sr. **Xavier Prats**, director d'Ocupació, estratègia 2020 i relacions internacionals

Sra. **María Silvestre**, directora de l'Institut Basc de la Dona -Emakunde

Dinamització a càrrec de la Sra. **Marta Selva**, presidenta de l'Institut Català de les Dones

12.15 h Converses creuades

NOUS MODELS ORGANITZATIUS I DE NEGOCI EN UNA ECONOMIA GLOBAL

Els reptes de futur que es plantegen exigeixen que utilitzem l'aprenentatge i les experiències adquirides per desenvolupar nous models, propostes i solucions que responguin a les necessitats de la realitat econòmica i social del segle XXI, tot incorporant el talent femení.

Sra. **Sasha Bezuhanova**, directora de sector públic de Hewlett Packard a Europa central i oriental, Bulgària

Sra. **Eugènia Bieto**, directora general corporativa d'ESADE

Sra. **Carmen Castro**, economista, directora de SinGENERODEDUDAS

Sra. **Shaherose Charania**, consellera delegada i coordinadora de Women 2.0, Silicon Valley, EUA

Sr. **Jordi Pigem**, doctor en Filosofia, autor de *Bona crisi: cap a un món postmaterialista*

Dinamització a càrrec del Sr. **Antoni Fernández**, secretari general del Departament de Treball

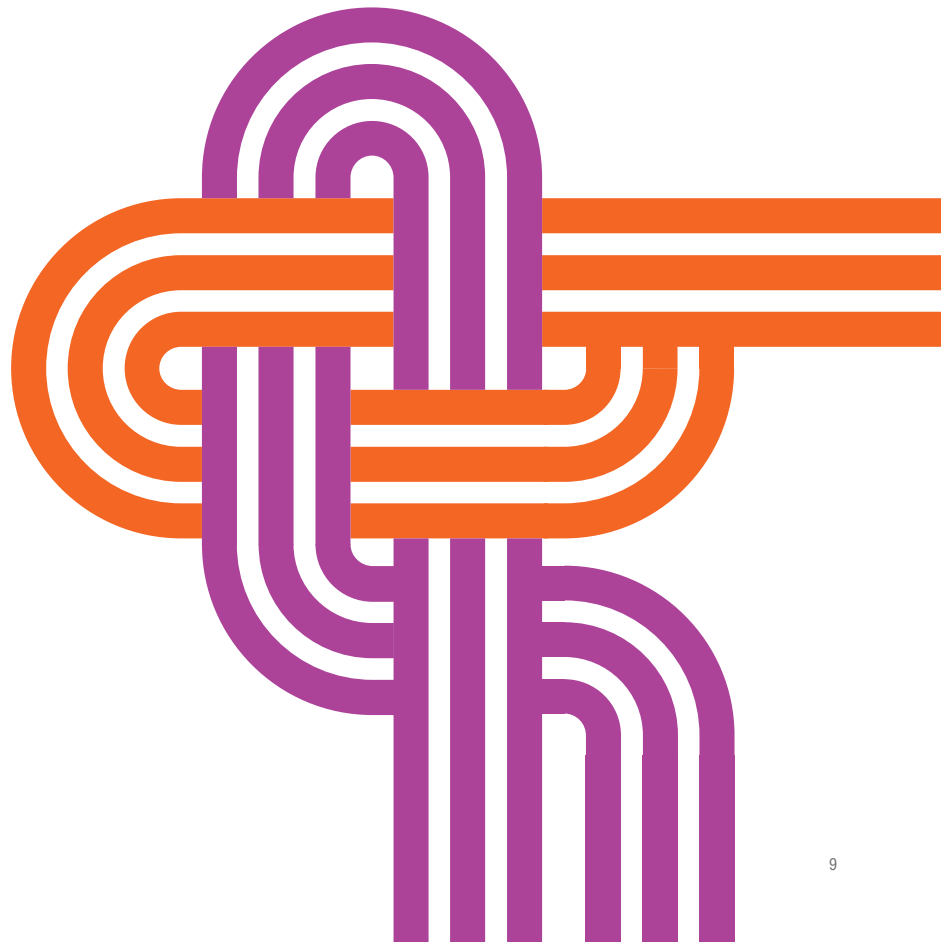


13.15 h Síntesi i declaració final del Congrés

Sra. **Sara Berbel**, directora general d'Igualtat d'Oportunitats en el Treball

13.45h Cloenda

() Pendent de confirmar*



Espais d'intercanvi

A **She Leader 2.0** trobareu espais d'intercanvi i de treball per tal que pugueu posar en pràctica les tècniques de networking i fer ús de les eines 2.0 amb l'assessorament de professionals.

Sala A4

Espai networking

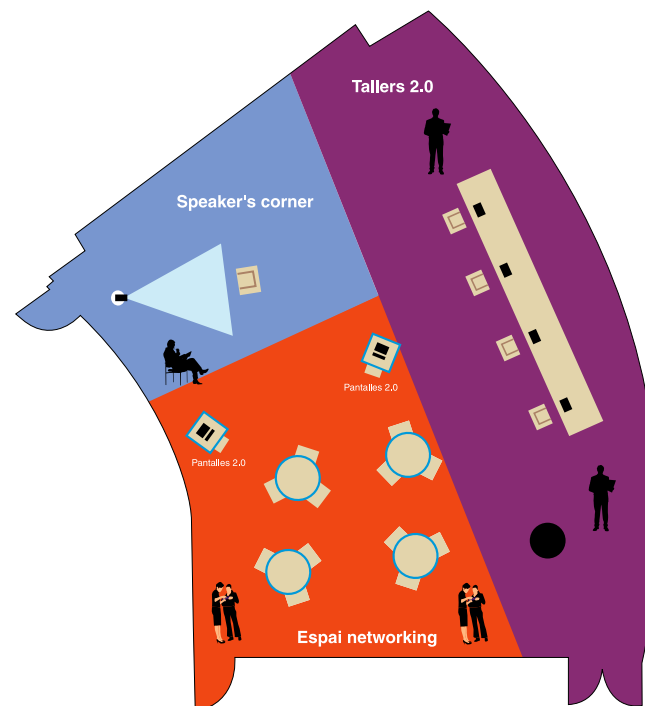
Àrea de treball per establir i gestionar intercanvis professionals i de coneixement.

Speaker's corner

Enregistrament d'opinions, experiències, suggeriments i presentacions de les persones assistents en forma de testimonis visuals, que es projectaran a les pantalles i al web del Congrés.

Tallers 2.0

Espai habilitat que oferirà la possibilitat de treballar amb les eines 2.0.



Vestíbul de l'auditori

Espai del Departament de Treball

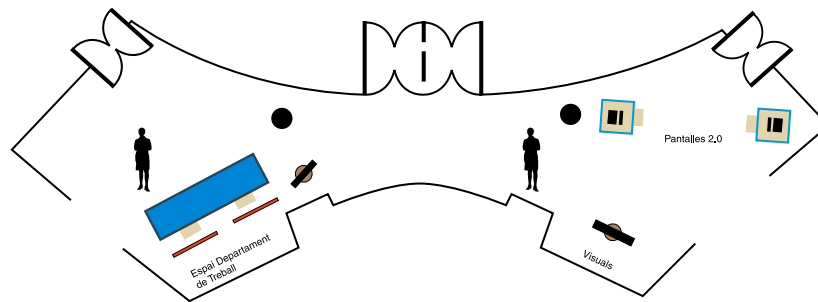
Exposició de les iniciatives del Departament de Treball orientades a promoure la igualtat d'oportunitats de les dones en el treball.

Pantalles 2.0

Pantalles de seguiment en temps real del debat generat a les xarxes socials del Congrés.

Visuals

Clips audiovisuals amb testimonials de ponents i de persones representatives dels diferents sectors de la societat catalana.



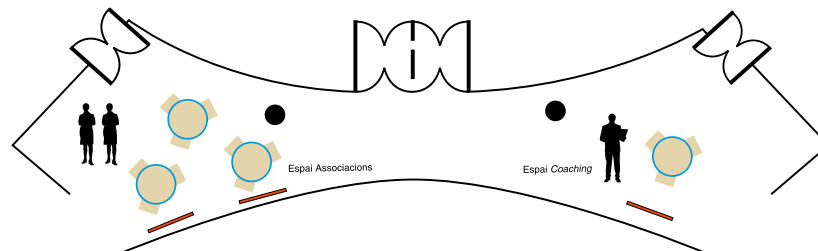
Vestíbul de la 1a planta

Espai d'associacions

Associacions de dones catalanes, espanyoles i internacionals oferiran informació i assessorament a les persones assistents.

Espai de coaching

El *coaching* és la metodologia d'entrenament més exitosa que permet l'assoliment d'objectius personals i professionals alhora que identifica i potencia les pròpies competències i habilitats, defineix les dificultats i proposa com vèncer-les.





Consell assessor

El Consell assessor del congrés està integrat per persones expertes i professionals que aporten la seva experiència i coneixement en l'organització de **She Leader 2.0**.

Presideix:

MAR SERNA

Consellera de Treball de la Generalitat de Catalunya

Coordina:

SARA BERBEL

Directora general d'Igualtat d'Oportunitats en el Treball

MÒNICA GERONÈS

Subdirectora general de Programes d'Igualtat entre Dones i Homes en el Treball

MONTSERRAT BOIX

Llicenciada en Ciències de la Informació per la Universitat de Barcelona, investigadora, consultora i formadora en comunicació, TIC i gènere i creadora de Mujeres en Red.

CECILIA CASTAÑO COLLADO

Doctora en Ciències Polítiques i Catedràtica d'Economia Aplicada de la Universitat Complutense de Madrid i directora del Programa d'Investigació sobre gènere i societat de la informació de la Universitat Oberta de Catalunya.

IRENE COMPTE LOBERA

Llicenciada en Geografia per la Universitat de Girona, especialista en la gestió de projectes en el món dels Sistemes d'Informació i directora adjunta d'Urbiotica SL.

MARC CORTÉS RICART

Col·laborador Acadèmic del Departament de Direcció de Màrqueting d'ESADE, expert en Web 2.0 i soci de la consultora RocaSalvatella.

ROSA ESCAPA GARRACHÓN

Experta en igualtat d'oportunitats i formació per a la participació, vicepresidenta de la Coordinadora Espanyola para el Lobby Europeo de Mujeres.

NOELIA FERNÁNDEZ ARROYO

Llicenciada en Periodisme, MBA per la Booth School of Business de la Universitat de Chicago, fundadora de Yahoo! Espanya i actual Directora Editorial i de Continguts de Yahoo! Europa.



ANTONI FERNÁNDEZ PÉREZ

Secretari General del Departament de Treball, llicenciat en Ciències Polítiques per la Universitat Autònoma de Barcelona i en Geografia i Història per la Universitat de Barcelona (UB) i professor associat de Ciències Polítiques i de l'Administració a la UB.

ANTONI GUTIÉRREZ-RUBÍ

Assessor en comunicació i consultor polític, imparteix classes a màsters de comunicació i és director de l'empresa Ideograma.

EVA LEVY

Directora de la *División de Mujeres en Consejos de Administración y Alta Dirección* de l'empresa ExcellentSearch & Selection, experta en màrqueting i comunicació i expresidenta de la Federació Espanyola de Dones Empresàries, Directives i Executives.

GEMMA LIENAS MASSOT

Llicenciada en Filosofia i Lletres, escriptora especialitzada en novel·la i assaig divulgatiu i presidenta de Dones en Xarxa.

ANNA MERCADÉ FERRANDO

Llicenciada en Pedagogia, assessora de la Cambra de Comerç i fundadora de l'Observatori de la Dona i l'Empresa.

LOURDES MUÑOZ SANTAMARÍA

Enginyera tècnica en Informàtica de Gestió, portaveu de Societat de la Informació del Grup Socialista i vocal de la comissió mixta dels Drets de la Dona i d'Igualtat al Congrés dels Diputats.

RAQUEL QUEROL BELLO

Llicenciada en Ciències Polítiques i enginyera informàtica, experta en feminisme i xarxes socials.

PILAR ROURA CORBELLE

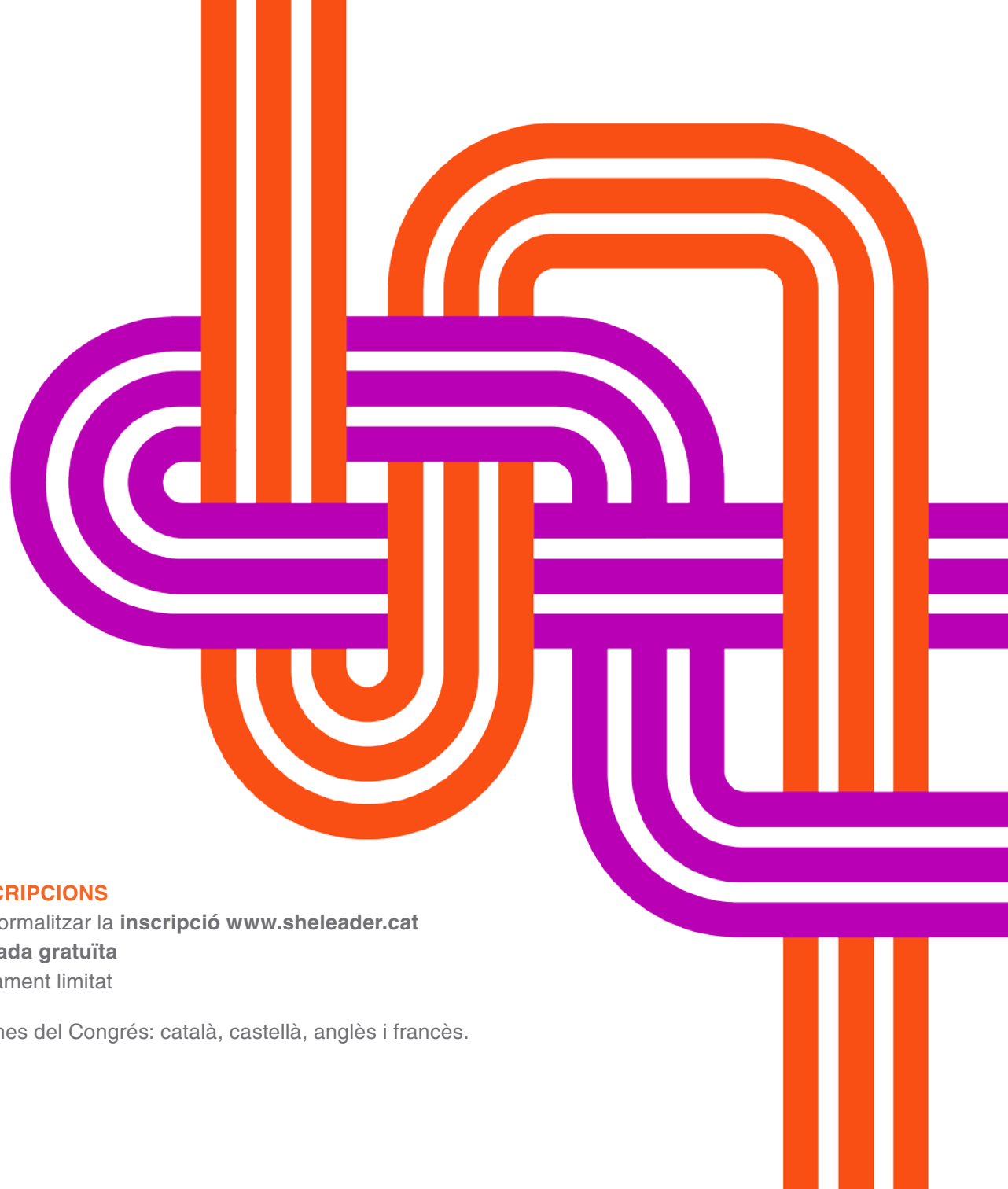
Llicenciada en Periodisme per la Universitat Pompeu Fabra, enginyera tècnica en Telecomunicacions per La Salle i directora de projectes estratègics de 22@Barcelona.

MÍRIAM RUIZ

Enginyera industrial i desenvolupadora del sistema operatiu lliure Debian.

JOSEFA SANCHEZ GARCIA

Llicenciada en Ciències Químiques per la Universitat de Michigan i MBA a l'escola de negocis IESE, fundadora del Grup7 i l'Associació Europea d'Empreses i presidenta de Centre d'Estudis de Desenvolupament Econòmic Local-CEDEL.



INFORMACIÓ DE CONTACTE

www.sheleader.cat

info@sheleader.cat

Tel. +34 93 587 93 93

UBICACIÓ

World Trade Center

Moll de Barcelona s/n

Edifici Est 08039 Bcn

INSCRIPCIONS

Per formalitzar la **inscripció** www.sheleader.cat

Entrada gratuïta

Aforament limitat

Idiomes del Congrés: català, castellà, anglès i francès.